



Guide

CENTRE RESSOURCES  
ILLETTRISME  
DE L'ISÈRE (IRIS)

MÉDIATHÈQUE  
DÉPARTEMENTALE  
DE L'ISÈRE

# HISTOIRES DE DIRE

**isère**  
LE DÉPARTEMENT  
[www.isere.fr](http://www.isere.fr)

Médiathèque départementale de l'Isère  
Juin 2017. Conception Médiris.  
Image de couverture extraite  
de l'ouvrage *Esprits d'ailleurs*, Loustal.  
La Table Ronde, 2014.

# Histoires de dire

EN MOTS, EN IMAGES ET EN SONS

(pour échanger en français)

Une sélection d'ouvrages, de CD et de DVD à destination :

- des publics
- adultes en situation
- d'illettrisme,
- d'analphabétisme
- et des publics FLE

- des intervenants
- pédagogiques en ASL
- (actions sociolinguistiques)
- ou en organismes
- de formation

- des
- bibliothécaires
- 
-

# Histoires de dire

A ÉTÉ CONÇU ET RÉALISÉ PAR

## La Médiathèque départementale de l'Isère

Un service du Département de l'Isère qui a pour mission le développement de la lecture publique. La Médiathèque départementale soutient plus particulièrement les communes de moins de 10000 habitants et les intercommunalités qui les regroupent. Elle assure ses services auprès des communes et des bibliothèques à partir des sites de Bourgoin-Jallieu et de Saint-Martin-d'Hères.

- Prêts de documents
- Centre de ressources pour l'animation
- Formations
- Expertise, conseils, interventions
- Aides financières pour les réseaux, pour la modernisation des équipements et pour les projets d'animation

## La délégation Centre Ressources Illettrisme de l'Isère (IRIS)

Une des délégations départementales de l'IREPS Auvergne Rhône-Alpes (Instance Régionale d'Éducation et de Promotion de la Santé). Elle est garante de 4 missions d'intérêt général inscrites dans le canevas national de l'ANLCI (Agence Nationale de Lutte contre l'Illettrisme).

- Prévenir et lutter contre l'illettrisme
- Favoriser la formation des publics migrants (FLE, alpha, post-alpha) et en situation d'illettrisme
- Informer, conseiller et professionnaliser tous les acteurs, professionnels et bénévoles, qui accompagnent des personnes éloignées de l'écrit
- Soutenir activement toutes les démarches qui favorisent l'acquisition des compétences de base

# fiche| 01

## Pourquoi ce guide ?

- **Existe-t-il des livres accessibles à des adultes qui ne savent pas ou peu lire ?**
- **Quels supports proposer à des adultes éloignés de l'écrit dans les bibliothèques ?**
- **Comment permettre à ces adultes en (ré)apprentissage du français de prendre plaisir à découvrir des livres et plus largement des textes et des histoires ?**
- **Comment aider les bibliothécaires et les intervenants pédagogiques accompagnant les publics éloignés de l'écrit ?**

### **LA DÉMARCHE**

Ce livret propose quelques réponses à ces questions.

Le projet est né d'un besoin ressenti sur le terrain, tant dans les bibliothèques que dans les ateliers sociolinguistiques. La Médiathèque départementale de l'Isère et le Centre Ressources Illettrisme de l'Isère (IRIS) ont souhaité allier leurs expériences et leurs compétences pour proposer des supports qui puissent correspondre aux attentes.

Ce n'est pas un guide qui a vocation de prescrire mais plutôt de conseiller, d'aider, d'accompagner. Il ne s'agit pas d'une sélection exhaustive mais plutôt d'un éventail de supports, d'outils, destinés aux personnes qui accompagnent les publics éloignés du livre.

# Qu'est-ce qu'on y trouve ?

**Le guide contient un ensemble d'ouvrages, de supports musicaux et cinématographiques, à destination des apprenants, des intervenants pédagogiques et des bibliothécaires.**

## **SÉLECTION DES SUPPORTS**

Les livres, CD, DVD et applications numériques ont été sélectionnés en fonction de leurs usages possibles dans une démarche de médiation en bibliothèque ou au sein d'actions sociolinguistiques mais aussi pour favoriser le développement de la lecture en autonomie.

## **INTÉRÊT DES SUPPORTS**

Courts, diversifiés, illustrés et axés sur des thématiques pertinentes pour un public adulte multiculturel, les livres choisis suscitent l'échange et permettent de parler de soi, des autres, des parcours de vie et de la diversité des cultures. Les livres audio, CD et DVD accompagnent ces découvertes d'histoires en images, sons et mots.

.....  
*Une malle contenant tous les documents présentés ici peut être mise à votre disposition. Pour connaître les modalités de prêt, contactez la Médiathèque départementale de l'Isère.*

# Bien identifier la situation de la personne

## Pour mieux l'orienter dans ses découvertes

**Sélectionner et proposer un document adapté à une personne en difficulté face à la lecture et l'écriture présente généralement quelques complexités.**

**En effet, la maîtrise des savoirs de base varie d'une personne à une autre. Pour s'y retrouver, un vocabulaire<sup>1</sup> précis existe et permet de mieux appréhender chaque situation.**

### **ILLETTRISME**

Situation de personnes qui ont été scolarisées en France et qui n'ont pas acquis (ou perdu) une maîtrise suffisante de la lecture, de l'écriture, du calcul, c'est-à-dire des compétences de base pour être autonomes dans les situations simples de la vie courante.

### **ANALPHABÉTISME**

Situation de personnes qui n'ont jamais été scolarisées en France ou à l'étranger. Il s'agit pour elles d'entrer dans un premier apprentissage. Le français sera la langue de l'alphabétisation.

### **FLE (Français Langue Étrangère)**

Situation de personnes scolarisées dans leur langue ne parlant pas le français. Ils sont dans l'apprentissage d'une nouvelle langue, le français en tant que langue étrangère. En France, on parle du français langue étrangère. L'apprentissage du français leur permettra d'évoluer dans le pays en toute autonomie.

1. Cf. Agence Nationale de Lutte Contre l'Illettrisme  
[www.anlci.gouv.fr/Illettrisme/De-quoi-parle-t-on/Les-definitions](http://www.anlci.gouv.fr/Illettrisme/De-quoi-parle-t-on/Les-definitions)

# Comment choisir? Quelques conseils...

**Quelques critères de fond et de forme permettent de choisir un document adapté.  
À cela, il est bien évidemment possible de rajouter bienveillance, bon sens et créativité.**

## **SYNTAXE**

Phrases simples et courtes.

## **VOCABULAIRE**

Courant, familier, simple, en référence à la vie quotidienne. Éviter les textes métaphoriques, les jeux de mots, les textes au second degré...

## **FORMES VERBALES**

Simple, courantes à l'oral, comme le présent, avec apparition du passé et du futur.

## **LISIBILITÉ TYPOGRAPHIQUE**

Police, interligne, aération, clarté. Éviter l'écriture manuscrite...

## **STRUCTURATION**

Titre, chapitre, chapeau, encadré...

## **VOLUME ADAPTÉ**

Nombre de pages réduit.

## **ILLUSTRATIONS**

Abondantes et attrayantes, en lien avec le texte (cohérence texte-image). Éviter l'abstraction.

## **DICTION/ÉLOCUTION**

Qualité des enregistrements sonores, clarté d'élocution favorisant une meilleure compréhension.

## **TOUS LES GENRES, TOUS LES SUPPORTS SONT ENVISAGEABLES**

Roman, album, BD, documentaire, musique, film, application numérique...

Ne pas hésiter à mélanger et diversifier les supports pour rendre les découvertes plus enrichissantes. Une attention particulière sera portée aux propos et illustrations infantiles des albums jeunesse qui peuvent parfois être mal perçus. Toutefois, certains albums sont très précieux, notamment lorsqu'ils abordent des sujets pertinents pour un public d'adultes.



# Brel

Gabrielle Vincent  
Éditions Casterman, 2009

## GENRE

**Album**

## THÉMATIQUE

**Portrait  
Musique  
Vieillesse**

## SITUATION DU PUBLIC

**Illettrisme  
Analphabétisme  
FLE**



Cet album présente le chanteur Jacques Brel à travers 24 portraits dessinés au fusain. La fin de l'ouvrage est consacrée à l'illustration de l'une de ses célèbres chansons « Les Vieux ». L'ouvrage livre des illustrations sensibles d'un artiste en pleine performance musicale.

### INTÉRÊT DU DOCUMENT

- Pas ou peu de texte
- Travail autour de la biographie à travers différents supports (illustrations et écriture)

### PROLONGEMENT POSSIBLE

Découvrir plusieurs textes et chansons de Brel via l'interprétation de différents artistes grâce au CD « *Aux suivants* », présent dans la malle (fiche 34).

# fiche | 06

## Je suis...

Antonin Louchard  
Éditions Thierry Magnier, 2012

### GENRE

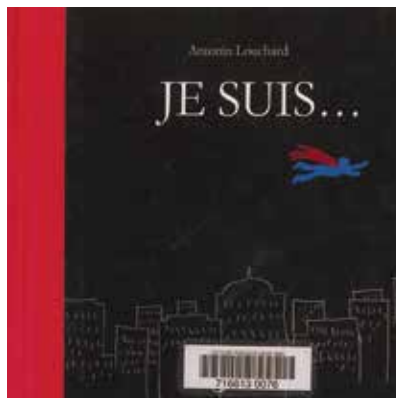
**Album**

### THÉMATIQUE

**État d'âme  
Existentialisme**

### SITUATION DU PUBLIC

**Illettrisme  
Analphabétisme  
FLE**



Un album de petit format qui dresse le portrait d'un homme dans différents états. Chaque anaphore est illustrée d'un dessin décalé et riche de sens. Un véritable dialogue s'installe entre le texte et l'image.

### INTÉRÊT DU DOCUMENT

- Peu de texte
- Travail autour de la description de soi (traits de personnalité, aspect physique, état émotionnel)
- Travail autour des adjectifs (synonymes, genre, nombres)
- Découverte d'expressions françaises

### PROLONGEMENT POSSIBLE

- Jeu de devinettes en cachant le texte
- Possibilité de créer soi-même un texte et une illustration
- À relier avec l'ouvrage bilingue de Walid Taher *Sept vies* (fiche 13)

# fiche|07

## L'homme invisible

Gilles Rapaport  
Éditions Circonflexe, 2010

### GENRE

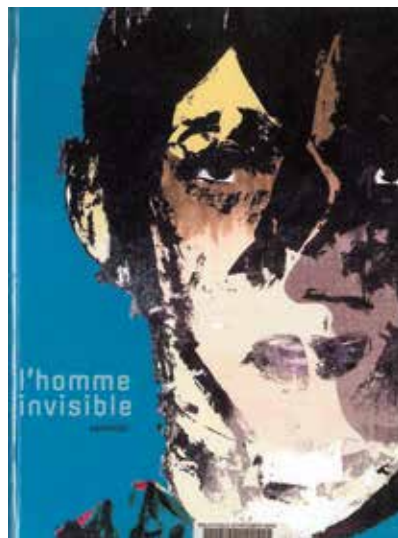
**Album**

### THÉMATIQUE

**Exil/Immigration  
Exclusion  
Identité**

### SITUATION DU PUBLIC

**Illettrisme  
Analphabétisme  
FLE**



Cet album évoque le parcours chaotique d'un migrant qui doit affronter la violence et l'indifférence au quotidien. Un texte poignant d'un homme qui devient le porte-parole de tous les exilés. Les illustrations colorées en pleine page nous plongent dans ce récit percutant.

### INTÉRÊT DU DOCUMENT

- Phrases courtes et illustrées qui permettent une lecture facile
- Verbes au passé et au présent
- Faible nombre de pages
- Travail autour du récit de vie

### PROLONGEMENT POSSIBLE

Un ouvrage qui donne une vision complémentaire au récit de *Moi, Dieu Merci, qui vis ici* de Thierry Lenain et Olivier Balez (fiche 10).

# Little man

Antoine Guilloppé  
Éditions Gautier Languereau, 2014

## GENRE

Album

## THÉMATIQUE

Guerre  
Immigration  
Double culture

## SITUATION DU PUBLIC

Illettrisme  
Analphabétisme  
FLE



Cet album nous plonge dans le rêve de Cassius, un enfant africain récemment arrivé à New York, après avoir fui la guerre dans son pays. Il regarde au loin l'inaccessible Manhattan. Le graphisme, tout en finesse, la sobriété des couleurs,

les contrastes en noir et blanc, les jeux d'ombre et de lumière des découpes laser invitent à se plonger dans cette quête de liberté.

## INTÉRÊT DU DOCUMENT

- Phrases courtes et illustrées qui permettent une lecture facile
- Textes au passé et au présent
- Faible nombre de pages
- Illustrations qui permettent de présenter le livre comme un objet, une œuvre
- Analyse d'images pour travailler la production orale

## PROLONGEMENT POSSIBLE

D'autres ouvrages d'Antoine Guilloppé peuvent être présentés comme *Plein soleil* ou *Pleine lune*.

# Méli-Mélo de mots

Valérie Yagoubi, Agnès Audras  
Éditions Seuil Jeunesse, 2015

## GENRE

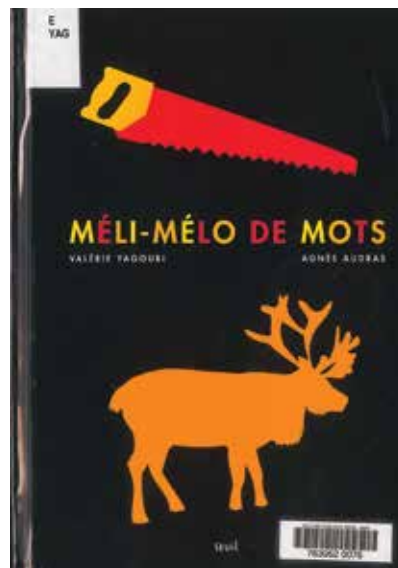
Album

## THÉMATIQUE

Rébus  
Devinette

## SITUATION DU PUBLIC

Illettrisme  
FLE



Cet album ou livre-jeu s'intéresse à la structure des mots. Sous forme de petits rébus et de devinettes, très stylisés et colorés sur fond noir, il est possible de jouer avec les mots, de les décortiquer.

### INTÉRÊT DU DOCUMENT

- Peu de texte
- Travail de mise en relation sons-sens-oral-écrit
- Un support visuel servira de renfort à la compréhension écrite pour les lecteurs et permettra aux non-lecteurs d'utiliser l'ouvrage
- S'approprier le concept de rébus

### PROLONGEMENT POSSIBLE

L'ouvrage se termine par 40 cartes qui peuvent être utiles pour jouer avec les sons et créer de nouveaux mots.

# fiche|10

## Moi, Dieu Merci, qui vis ici

Thierry Lenain, Olivier Balez  
Éditions Albin Michel, 2008

GENRE

Album

THÉMATIQUE

Exil / Immigration  
Guerre

SITUATION DU PUBLIC

Illettrisme  
Analphabétisme  
FLE



Cet album évoque l'immigration de manière très poétique à travers la vie d'un homme, nommé Dieu

Merci. Après avoir fui son pays en pleine guerre civile, son combat continue lorsqu'il arrive en France. Il nous rapporte son périple, ses douleurs, son passage par l'hôpital et la prison, les difficultés de son exil, sa quête du respect. Les illustrations colorées renforcent la puissance du texte.

### INTÉRÊT DU DOCUMENT

- Phrases courtes et illustrées qui permettent une lecture facile
- Repérage des sons: rimes, syllabes
- Travail autour du récit de vie
- Texte se prêtant à la lecture à voix haute

### PROLONGEMENT POSSIBLE

Un ouvrage qui donne une vision complémentaire au récit de *L'homme invisible* de Rapaport (fiche 7).

# fiche|11

# Moi, j'attends

Davide Cali, Serge Bloch  
Éditions Sarbacane, 2005

## GENRE

**Album**

## THÉMATIQUE

**Cycle de la vie**

## SITUATION DU PUBLIC

**Illettrisme**  
**Analphabétisme**  
**FLE**



Cet album évoque le temps qui passe à travers les étapes importantes de la vie d'un homme. Un fil rouge matérialise le fil conducteur de l'histoire et parcourt les longues pages comme le temps qui s'étire. Le dessin de Serge Bloch, d'une grande simplicité en apparence, rend l'histoire très touchante et pleine d'émotions.

## INTÉRÊT DU DOCUMENT

- Phrases courtes et illustrées qui permettent une lecture facile
- Faible nombre de pages
- Graphisme épuré qui facilite la lecture des images
- Invite à la projection sur soi et ses attentes : possibilité de remplacer « j'attends... » par « je vois... », « j'espère... », « je sais... », etc

## PROLONGEMENT POSSIBLE

Proposer l'application numérique éponyme. L'histoire devient interactive. Le texte est lu par André Dussolier (fiche 42).

# Le sens de l'amour

Michel Boucher  
Éditions Rouergue, 2008

## GENRE

Album

## THÉMATIQUE

Code de la route  
Amour  
Espoir

## SITUATION DU PUBLIC

Illettrisme  
FLE



Cet album raconte une histoire d'amour, un coup de foudre. L'intérêt de cette histoire réside dans l'illustration réalisée à l'aide de panneaux de signalisation. Une manière humoristique de détourner le code de la route.

### INTÉRÊT DU DOCUMENT

- Phrases courtes et illustrées qui permettent une lecture facile
- Faible nombre de pages
- Verbes au présent
- Travail sur la signalétique

### PROLONGEMENT POSSIBLE

- Création d'une histoire à partir d'une sélection de panneaux
- Création d'un itinéraire sur un plan de ville à l'aide d'une sélection de panneaux extraits de l'ouvrage



# fiche|13

## Sept vies

Walid Taher

Éditions Le Port a jauni, 2014

### GENRE

Album

### THÉMATIQUE

État d'âme  
Existentialisme

### SITUATION DU PUBLIC

Illettrisme  
Analphabétisme  
FLE



Cet album bilingue, français-arabe, est présenté dans le sens de lecture arabe, c'est-à-dire de droite à gauche. Comme son titre l'indique, l'ouvrage aborde, à travers des figures métaphoriques du chat, des questions existentielles,

des états d'âmes. D'originales illustrations riches en couleurs accompagnent ce parcours de questionnements.

### INTÉRÊT DU DOCUMENT

- Peu de texte
- Travail autour de la description de soi (traits de personnalité, aspect physique, état émotionnel)
- Travail autour des adjectifs (synonymes, genre, nombres)

### PROLONGEMENT POSSIBLE

- Possibilité de créer soi-même un texte et une illustration
- À relier avec l'ouvrage d'Antonin Louchard *Je suis...* (fiche 6)

# Voir le jour

Emma Giuliani

Éditions Les Grandes Personnes, 2013

## GENRE

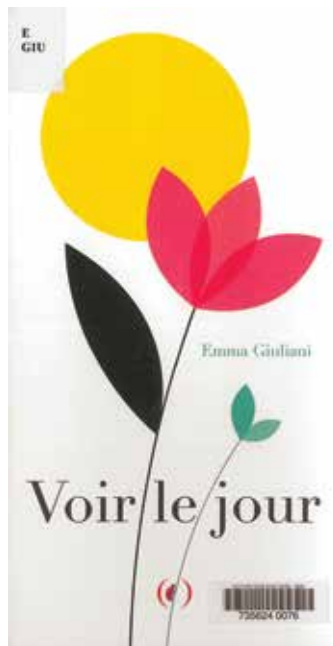
**Album**

## THÉMATIQUE

**Vie / Mort  
Relation à l'autre  
Sentiments**

## SITUATION DU PUBLIC

**Illettrisme  
Analphabétisme  
FLE**



Cet album pop-up, sous forme d'accordéon, évoque la vie à travers des moments et des instants choisis de manière poétique. Un ouvrage tout en finesse. Le graphisme stylisé en noir et blanc rehaussé de touches de couleurs vives magnifie la poésie du texte. Avez-vous remarqué cette petite coccinelle au fil des pages ?

### INTÉRÊT DU DOCUMENT

- Phrases très courtes et illustrées qui permettent une lecture facile
- Faible nombre de pages
- Livre pop-up (languettes, rabats) permettant de découvrir le sens du récit en manipulant le livre qui devient objet
- Travail autour des verbes à l'infinifitif

### PROLONGEMENT POSSIBLE

Organiser un atelier d'écriture et réaliser une exposition à partir des supports pop-up créés par les apprenants.

# G'palémo

200 dessins pour se faire comprendre

Hachette Tourisme, 2009

## GENRE

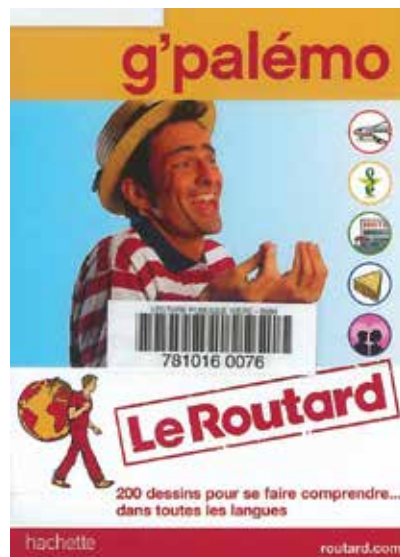
Imagier

## THÉMATIQUE

Vie quotidienne  
Objets  
du quotidien

## SITUATION DU PUBLIC

Illettrisme  
Analphabétisme  
FLE



Petit recueil de 200 dessins pour faciliter la communication. Divers thèmes sont présentés.

## INTÉRÊT DU DOCUMENT

- Travail autour du sens des pictogrammes
- Acquisition d'un répertoire de vocabulaire thématique lié aux besoins de la vie quotidienne

# fiche|16

## Petit musée

Alain Le Saux  
Éditions École des loisirs, 2005

### GENRE

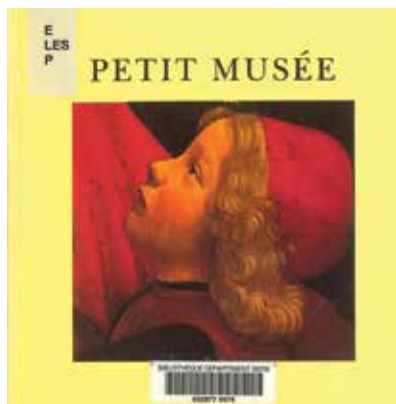
**Imagier / Abécédaire**

### THÉMATIQUE

**Objets  
Faune / Flore  
Corps**

### SITUATION DU PUBLIC

**Illettrisme  
Analphabétisme  
FLE**



Cet imagier petit format présente 149 mots illustrés de manière très explicite par des chefs-d'œuvre de la peinture européenne de Jérôme Bosch à Picasso. Les termes choisis proviennent du champ lexical du quotidien.

Les illustrations se focalisent sur des détails des œuvres et permettent ensuite de redécouvrir ces merveilles picturales.

### INTÉRÊT DU DOCUMENT

- Travail autour de mots du quotidien (parties du corps, animaux, objets dans la maison...)
- Ouverture culturelle par la découverte d'œuvres picturales
- Description et analyse d'images comme support d'expression

### PROLONGEMENT POSSIBLE

Organisation d'une sortie au musée pour prolonger ce travail de découverte culturelle axé sur la peinture.

# I comme Image

Marc Riboud, Catherine Chaine  
Editions Gallimard Jeunesse, 2010

## GENRE

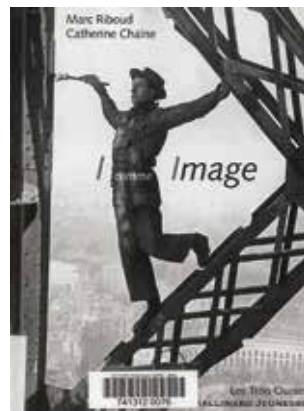
**Abécédaire**

## THÉMATIQUE

**Vie quotidienne**

## SITUATION DU PUBLIC

**Illettrisme**  
**Analphabétisme**  
**FLE**



Cet abécédaire, petit format, est illustré par des clichés en noir et blanc de Marc Riboud. Les illustrations permettent de faire découvrir des mots du quotidien et contribuent à effectuer un tour du monde photographique.

Par endroits, le lecteur est invité à produire son propre cliché.

## INTÉRÊT DU DOCUMENT

- S'approprier les lettres de l'alphabet pour former des mots
- Utiliser la construction : « A comme... »
- Ouverture culturelle par la découverte d'œuvres photographiques

## PROLONGEMENT POSSIBLE

- Travail autour des dates
- Situer sur une carte les différents pays dans lesquels les photos ont été prises
- Créer l'abécédaire du groupe à partir de mots partagés sur une thématique (transport, travail, famille, cuisine...) ou compléter celui-ci lorsque l'auteur le spécifie

# fiche|18

## Paris

Michel Bouvet  
Éditions Parigramme, 2015

### GENRE

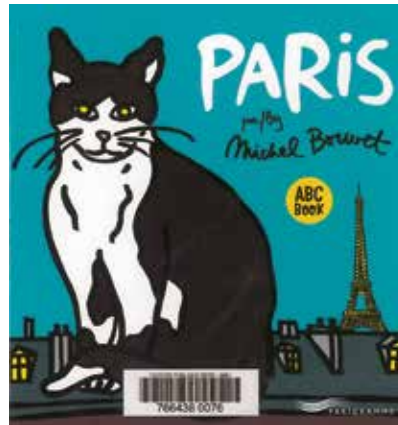
**Abécédaire**

### THÉMATIQUE

**Vie quotidienne**

### SITUATION DU PUBLIC

**Illettrisme**  
**Analphabétisme**  
**FLE**



Cet imagier, petit format, comporte 52 mots illustrés. Chaque mot est traduit en 10 langues (français, anglais, allemand, italien, espagnol, russe, portugais, japonais, chinois, arabe). Ils représentent l'univers parisien (monuments, mobilier urbain, objet, jardin, etc.)

### INTÉRÊT DU DOCUMENT

- Découverte lexicale et culturelle en plusieurs langues
- Travail sur l'ordre alphabétique
- Travail sur la ville de Paris, capitale de la France

### PROLONGEMENT POSSIBLE

Création d'un imagier sur le quartier ou sur la ville

# Sans le A

## L'anti-abécédaire

Michaël Escoffier, Kris Di Giacomo / Kaléidoscope, 2012

### GENRE

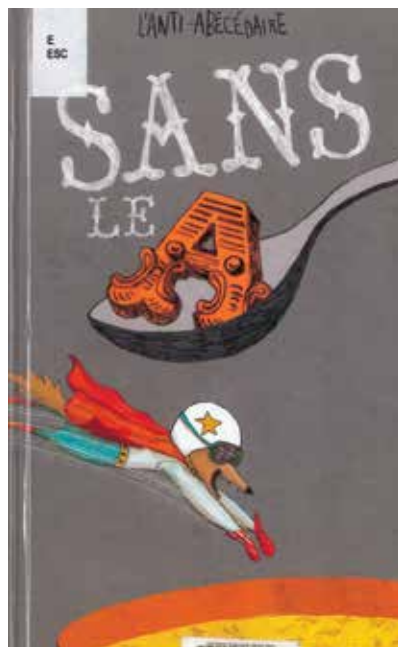
**Abécédaire**

### THÉMATIQUE

**Objets  
Faune / Flore  
Corps**

### SITUATION DU PUBLIC

**Illettrisme  
Analphabétisme  
FLE**



Un abécédaire étonnant pour jouer avec les mots, les lettres: «Sans le O, le gorille reste derrière la grille». L'auteur transforme les mots en retirant une seule lettre. L'ouvrage est truffé de trouvailles linguistiques et magnifiquement enrichi d'illustrations cocasses.

### INTÉRÊT DU DOCUMENT

- Phrases courtes et illustrées
- Travail autour des lettres, des mots et du sens

### PROLONGEMENT POSSIBLE

Création d'un abécédaire du même genre.

# À nous la politique

Gilles Halais, Jacques Azam  
Éditions Milan, 2015

## GENRE

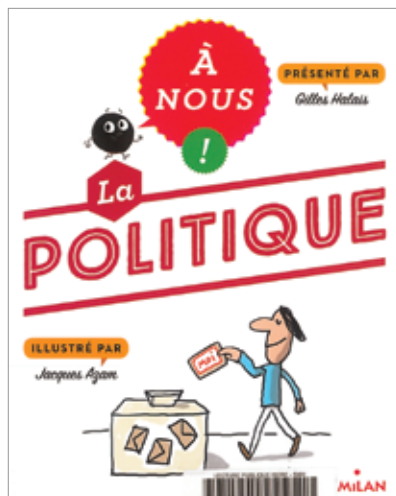
**Documentaire**

## THÉMATIQUE

**Politique  
Citoyenneté  
Démocratie / Valeurs  
de la République**

## SITUATION DU PUBLIC

**Illettrisme  
FLE**



Ce documentaire, petit format, permet d'expliquer les divers aspects de la politique et ainsi de mieux comprendre l'actualité.

Chaque question est développée sur quatre pages sous forme de petits dessins humoristiques.

### INTÉRÊT DU DOCUMENT

- Phrases courtes et illustrées qui permettent une lecture facile
- Petits chapitres thématiques
- Faible nombre de pages
- Graphisme humoristique explicite
- Ouverture culturelle sur les institutions républicaines, la citoyenneté et la démocratie

### PROLONGEMENT POSSIBLE

- Échange culturel : comment cela se passe dans d'autres pays ?
- Proposer aux apprenants de créer leur définition d'un concept et de la présenter sous forme de poster



# Esprits d'ailleurs

Loustal  
Éditions La Table Ronde, 2014

## GENRE

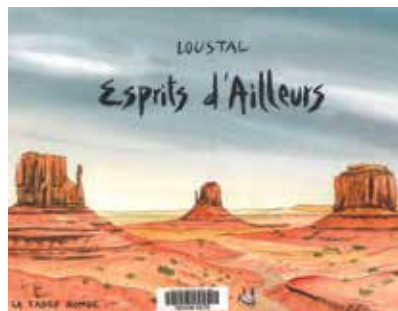
**Documentaire**

## THÉMATIQUE

**Voyage  
Paysage**

## SITUATION DU PUBLIC

**Illettrisme  
Analphabétisme  
FLE**



Cet ouvrage présente six années de voyages dans les quatre coins du monde. Chacun d'entre eux est illustré de magnifiques dessins au format à l'italienne dont la technique picturale varie en fonction des pays visités.

## INTÉRÊT DU DOCUMENT

- Pas ou très peu de texte
- Description et interprétation des dessins pour favoriser l'expression orale et/ou écrite
- Possibilité de travailler sur le repérage géographique en plaçant sur une carte tous les lieux présentés dans l'ouvrage

## PROLONGEMENT POSSIBLE

- Création d'un carnet illustré représentant des lieux symboliques pour les membres du groupe
- Ouvrage qui peut être mis en relation avec l'application numérique « Atlas du Monde » (fiche 41)

# Recettes

## à moins de 5€

Aude Royer, Fabrice Besse / Éditions Larousse, 2015

### GENRE

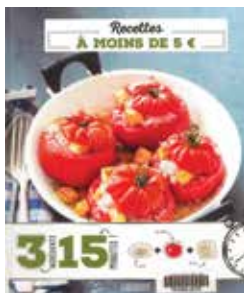
**Documentaire**

### THÉMATIQUE

**Cuisine / Recette  
Ingrédients**

### SITUATION DU PUBLIC

**Illettrisme  
FLE**



Cet ouvrage est un recueil de 55 recettes de cuisine pour petits budgets. 3 ingrédients en 15 minutes sont les maîtres-mots de tous ces plats cuisinés. La présentation des recettes est claire et accompagnée de schémas. Des photographies en pleine page accompagnent chaque recette et présentent le résultat final pour mettre le lecteur en appétit.

### INTÉRÊT DU DOCUMENT

- Pas ou peu de texte
- Des dessins évocateurs qui facilitent la lecture
- Support visuel pour travailler sur la thématique de la cuisine (ingrédients, recettes, ustensiles, quantités)
- Outil de compréhension écrite avec un support visuel permettant d'adapter l'ouvrage aux différents niveaux de maîtrise de la langue à l'écrit

### PROLONGEMENT POSSIBLE

Reprendre la mise en page et l'appliquer à d'autres secteurs de la vie quotidienne en créant des fiches pratiques (ex: comment obtenir une attestation de la sécurité sociale, comment acheter un carnet de timbres...).

# Regarde. Fais. Mange.

Katie Shelly  
Editions Tana, 2014

## GENRE

**Documentaire**

## THÉMATIQUE

**Cuisine / Recette  
Ingrédients**

## SITUATION DU PUBLIC

**Illettrisme  
Analphabétisme  
FLE**



Cet ouvrage est un recueil de 50 recettes de cuisine du petit-déjeuner au souper, de l'entrée au dessert, du sucré au salé. À partir de trois verbes à l'impératif, l'envie de cuisiner est suscitée.

Chaque recette est présentée sous forme de petits dessins schématisés, colorés, et avec un minimum de texte.

### INTÉRÊT DU DOCUMENT

- Pas ou peu de texte
- Des dessins évocateurs qui facilitent la lecture
- Un livre utilisable par les lecteurs comme les non-lecteurs
- Manipuler le vocabulaire lié à la cuisine (aliments, quantités, ustensiles, étapes pour suivre une recette)

### PROLONGEMENT POSSIBLE

- Chaque apprenant met en forme une recette schématique, dans le cadre d'un buffet interculturel
- Présentation orale de la recette créée, sous forme visuelle

# Une seule terre

## pour nourrir les hommes

Florence Thinard / Éditions Gallimard Jeunesse, 2015

### GENRE

**Documentaire**

### THÉMATIQUE

**Environnement  
Agriculture  
Alimentation  
Consommation**

### SITUATION DU PUBLIC

**Illettrisme  
FLE**



Ce documentaire initie à la découverte, à la compréhension et à l'action en abordant des thèmes liés à l'agriculture, à la consommation, à l'alimentation, à la santé sur l'ensemble de la planète. Il réalise un magnifique tour du monde en 80 photographies couleur.

### INTÉRÊT DU DOCUMENT

- Outil de compréhension écrite pour les lecteurs
- Possibilité de travailler la production orale en utilisant les supports photographiques pour les non-lecteurs

### PROLONGEMENT POSSIBLE

- Échange sur les habitudes alimentaires et culturelles
- Parler de la journée mondiale de la biodiversité en mai
- Travailler autour du support pédagogique *À table, portrait de familles de 15 pays* de Christine Imhof, disponible au Centre de documentation de l'IREPS

# Hello monsieur Hulot

David Merveille  
Éditions Rouergue, 2010

## GENRE

**BD**

## THÉMATIQUE

**Humour**  
**Vie quotidienne**  
**Ville**

## SITUATION DU PUBLIC

**Illettrisme**  
**Analphabétisme**  
**FLE**



Cet album se compose de 22 courtes saynètes qui exposent la vie anecdotique, drôle et décalée de Monsieur Hulot, célèbre personnage mis en scène par Jacques Tati. Cette BD, sans texte, présente une série de dessins colorés, expressifs et plein d'humour.

## INTÉRÊT DU DOCUMENT

- BD sans texte
- Variété des temps du récit (passé, présent, futur)
- Travailler sur le repérage des lieux dans la ville (le cinéma, le zoo, le restaurant, le parc, le bus...)
- Sensibiliser à la signalétique du code de la route
- Découvrir l'histoire (sans la chute au verso) et imaginer ensemble la chute avant de découvrir celle proposée par l'auteur

## PROLONGEMENT POSSIBLE

Visionner le film *Les Vacances de Monsieur Hulot* de Jacques Tati.

# Là où vont nos pères

Shaun Tan  
Éditions Dargaud, 2006, 2014

GENRE

BD

THÉMATIQUE

Exil / Immigration  
Travail  
Solitude / Famille

SITUATION DU PUBLIC

Illettrisme  
Analphabétisme  
FLE



Cette BD évoque le périple d'un père qui, dans l'espoir de trouver une vie meilleure, laisse derrière lui femme et enfant. À travers l'histoire à la fois dramatique et poétique de ce personnage, il est possible de percevoir les difficultés de l'exil et la dure réalité de l'intégration. Le magnifique travail d'illustration en sépia se suffit à lui-même. Les mots n'ont plus lieu d'être, une touche de surréalisme parsème l'ensemble.

#### INTÉRÊT DU DOCUMENT

- BD sans texte
- Travail d'illustration

#### PROLONGEMENT POSSIBLE

Possibilité pour les apprenants de mettre sur les images les mots de leur choix pour leur donner un sens.

# Expressions animales

## Les animaux de la langue française

Fanny Fage / Éditions La poule qui pond, 2014

### GENRE

Poésie

### THÉMATIQUE

Animaux  
Expressions  
françaises

### SITUATION DU PUBLIC

Illettrisme  
FLE



L'ouvrage présente quinze expressions de la langue française faisant toutes référence à un animal.

Chaque expression est illustrée magnifiquement par un dessin très explicite qui donne une touche humoristique décalée.

### INTÉRÊT DU DOCUMENT

- Phrases courtes et illustrées qui permettent une lecture facile
- Découverte des expressions courantes de la langue française
- Manipulation du second degré, sens propre, sens figuré
- Plusieurs niveaux de compréhension (équivalent de l'expression ou définition complète)

### PROLONGEMENT POSSIBLE

Création d'un support illustré sur une expression idiomatique de leur choix en langue française ou dans leur langue maternelle.

# L'analphabète

## Récit autobiographique

Agota Kristof / Éditions Zoe, 2004, 2011

### GENRE

**Roman**

### THÉMATIQUE

**Immigration**  
**Différence culturelle**  
**Histoire**

### SITUATION DU PUBLIC

**Illettrisme**  
**Analphabétisme**  
**FLE**



Dans ce roman autobiographique poignant, l'auteur nous raconte les difficultés et les efforts du quotidien pour apprendre à lire et écrire dans une langue étrangère. L'ouvrage se découpe en onze chapitres qui reflètent onze moments précis de sa vie. Un cd audio accompagne le roman papier.

### INTÉRÊT DU DOCUMENT

- Phrases courtes et découpage du texte en petits chapitres de quelques pages
- Verbes uniquement au présent
- Échange sur le rôle de la maîtrise de la langue comme facteur d'intégration
- Lecture du texte avec le livre audio



# Chat par-ci, chat par là

Stéphane Servant  
Éditions Rouergue, 2014

## GENRE

**Roman**

## THÉMATIQUE

**Amitié / Amour**  
**Temps**  
**Enfance / Vieillesse**

## SITUATION DU PUBLIC

**Illettrisme**  
**FLE**



Ce roman décrit la correspondance de plusieurs personnages solitaires qui ne se connaissent pas mais qui vivent dans le même quartier. Ils échangent leurs lettres

grâce à l'intermédiaire d'un chat messenger, nommé Lundi/Lunes, qui devient l'élément pivot du roman, au milieu d'un quiproquo qui s'installe. L'ouvrage peut se lire à l'endroit ou à l'envers, ce qui change la perception de l'histoire.

## INTÉRÊT DU DOCUMENT

- Phrases et chapitres très courts
- Faible nombre de pages
- Outil de compréhension écrite pouvant s'intégrer à un projet lecture sur plusieurs séances
- Segmentation de la semaine en 7 jours

## PROLONGEMENT POSSIBLE

Création d'une histoire à deux voix dans laquelle deux personnages donneraient leur vision d'une même situation.

# Hyacinthe et Rose

François Morel, Antoine Sahler  
Éditions Thierry Magnier, 2013

## GENRE

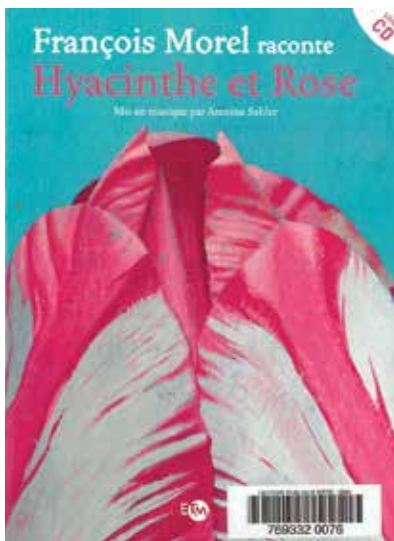
**Roman**

## THÉMATIQUE

**Souvenirs  
Vie  
Famille**

## SITUATION DU PUBLIC

**Illettrisme  
FLE**



Ce roman raconte les souvenirs d'un enfant et de ses vacances chez ses grands-parents, deux êtres aux tempéraments opposés. Un récit fait de petits moments de la vie cueillis avec délicatesse. Comme le titre l'indique, les fleurs sont dépeintes à l'arrière-plan. Le livre est accompagné d'une lecture musicale.

## INTÉRÊT DU DOCUMENT

- Phrases courtes et découpage du texte en petits chapitres de quelques pages
- Verbes au présent et au passé
- Lecture du texte avec le cd audio

# Mon dernier cheveu noir

## Avec quelques conseils aux anciens jeunes

Jean-Louis Fournier  
Éditions Anne Carrière, 2006

### GENRE

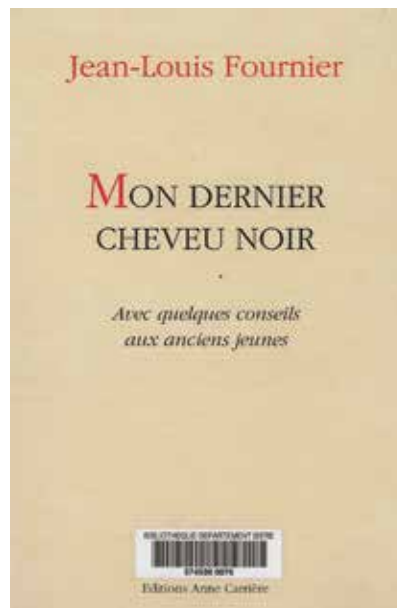
**Roman**

### THÉMATIQUE

**Vieillesse  
Quotidien**

### SITUATION DU PUBLIC

**Illettrisme  
FLE**



Ce récit aborde la vieillesse et la mort de manière humoristique à travers des anecdotes du quotidien. Un ouvrage cynique, détaché et surtout d'autodérision.

### INTÉRÊT DU DOCUMENT

- Petits chapitres très courts de quelques lignes à deux pages
- Textes au présent
- Support de compréhension écrite avec possibilité de n'étudier qu'un passage du récit
- Découverte du second degré

# La Voyeuse

Fantah Touré  
Éditions Didier, 2014

## GENRE

Roman

## THÉMATIQUE

Immigration  
Exclusion  
Inégalités sociales

## SITUATION DU PUBLIC

Illettrisme  
FLE



Ce court roman épistolaire raconte la solitude de deux êtres qui font connaissance virtuellement sur un site de rencontre. Un rendez-vous raté sera le point de départ d'une correspondance assidue.

### INTÉRÊT DU DOCUMENT

- Phrases courtes et découpage du texte en petits chapitres de quelques pages sous forme de lettres, e-mail
- Verbes au présent et au passé
- Travail sur les dates
- Lecture du texte en MP3 disponible sur le site web de l'éditeur

### PROLONGEMENT POSSIBLE

Le site web de l'éditeur propose un atelier pédagogique clef en main pour exploiter le texte: [www.mondesenvf.fr](http://www.mondesenvf.fr)

# La vie des gens

François Morel, Martin Jarrie  
Éditions Les Fourmis rouges, 2015

## GENRE

**Biographie**

## THÉMATIQUE

**Portrait**  
**Vie quotidienne**

## SITUATION DU PUBLIC

**Illettrisme**  
**FLE**



Cet album présente quinze portraits d'hommes et de femmes de la banlieue parisienne. Les textes et les dessins participent à la découverte d'une ville et de ses habitants. Chaque personnage se dévoile avec un objet cher à leurs yeux. De magnifiques illustrations font échos au texte. Un livre touchant qui suscite la rencontre, l'intérêt pour ses prochains.

## INTÉRÊT DU DOCUMENT

- Phrases courtes
- Faible nombre de pages
- Texte au présent et au passé
- Découverte de différents niveaux de langue
- Travail sur des textes courts correspondant à des mini-biographies

## PROLONGEMENT POSSIBLE

Demander aux apprenants de choisir un objet auquel ils sont particulièrement attachés. Les faire décrire cet objet et la raison de leur attachement à celui-ci. Un travail plastique peut être réalisé en complément.

# fiche|34

## Aux suivants

Divers interprètes  
Barclay, 2003

### GENRE

**Musique**

variété française

### SITUATION DU PUBLIC

**Illettrisme**  
**Analphabétisme**  
**FLE**



Cet album fait revivre les plus grandes chansons de Jacques Brel à travers l'interprétation de divers chanteurs et groupes français (Benabar, Noir Désir, Arthur H, Alain Bashung...).

### INTÉRÊT DU DOCUMENT

- Ouverture culturelle par la découverte de différents artistes
- Travail autour des textes
- Mise en lien compréhension orale et lecture des transcriptions de paroles
- Travail de prononciation

### PROLONGEMENT POSSIBLE

Un travail plus approfondi sur l'artiste peut être mené avec l'ouvrage intitulé *Brel* de Gabrielle Vincent (fiche 5).

# fiche|35

## Enfant de la Ville

Grand Corps Malade  
Universal, 2008

### GENRE

**Musique**

slam

### SITUATION DU PUBLIC

**Illettrisme**

**Analphabétisme**

**FLE**



Cet album fait rythmer les mots avec une grande poésie. Les textes sont remplis d'humour et d'ironie.

### INTÉRÊT DU DOCUMENT

- Diction permettant un travail de compréhension orale
- Mise en lien compréhension orale des textes et lecture des paroles écrites
- Thématiques d'actualité et de la vie quotidienne abordées dans les textes
- Ouverture culturelle par la découverte de l'artiste

# fiche|36

## Renaud

Renaud  
Parlophone, 2016

### GENRE

## Musique

variété française

### SITUATION DU PUBLIC

**Illettrisme**  
**Analphabétisme**  
**FLE**



Dans cet album, Renaud livre des chansons intimes mais il évoque également des sujets de société et d'actualité. Une attention particulière pourra être portée sur certains titres (*Les mots* par exemple).

### INTÉRÊT DU DOCUMENT

- Ouverture culturelle par la découverte d'un artiste populaire français
- Travail autour des textes
- Mise en lien compréhension orale et lecture des transcriptions de paroles
- Travail de prononciation
- Sensibilisation, aux différents niveaux de langages



# La cour de Babel

Julie Bertuccelli  
Pyramide vidéo, 2013

## GENRE

**Film**

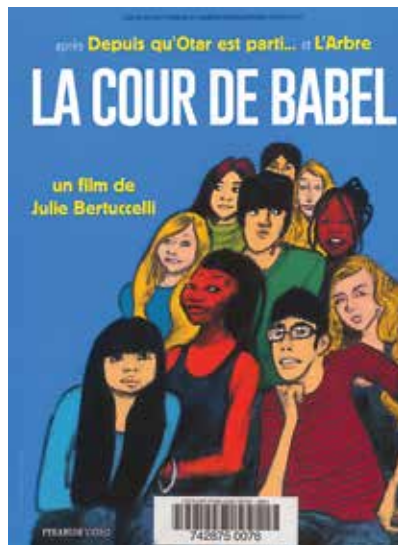
documentaire

## THÉMATIQUE

**Scolarité**  
**Intégration**

## SITUATION DU PUBLIC

**Illettrisme**  
**Analphabétisme**  
**FLE**



Ce film documentaire dépeint les portraits d'un groupe de collégiens âgés de 11 à 15 ans, récemment arrivés en France, et intégrés dans une classe d'accueil FLE d'un collège parisien. Le film présente les adolescents dans l'univers scolaire uniquement. Un chemin difficile mais plein d'espoir vers la maîtrise de la langue française.

## INTÉRÊT DU DOCUMENT

- Découverte du travail fait en milieu scolaire avec les jeunes élèves étrangers nouvellement arrivés en France
- Support d'échange autour des thématiques suivantes : la diversité culturelle, la parentalité, la scolarité, l'intégration

# Dheepan

Jacques Audiard  
UGC Distribution, 2016

## GENRE

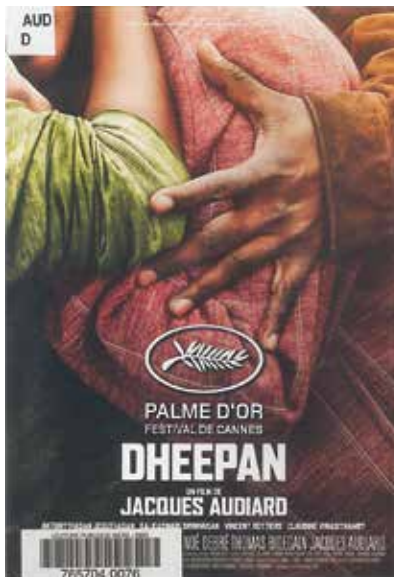
**Film**  
fiction

## THÉMATIQUE

**Exil / Immigration**  
**Exclusion**  
**Identité**

## SITUATION DU PUBLIC

**Illettrisme / FLE**  
**Analphabétisme**



Ce film présente l'histoire tragique de trois migrants qui, pour quitter leur pays en pleine guerre civile et obtenir des visas, se font passer pour une parfaite petite famille sri-lankaise. Une fois réfugiés en banlieue parisienne, ils tentent à la fois de mieux se connaître et de s'intégrer dans ce nouvel environnement où règnent, là encore, la violence et la criminalité.

## INTÉRÊT DU DOCUMENT

- Regard sur différents sujets d'actualité comme l'exil, les migrations, la vie dans les cités
- Échanges autour de la prise de position du réalisateur sur ces réalités

# Fatima

Philippe Faucon  
Pyramide vidéo, 2015

## GENRE

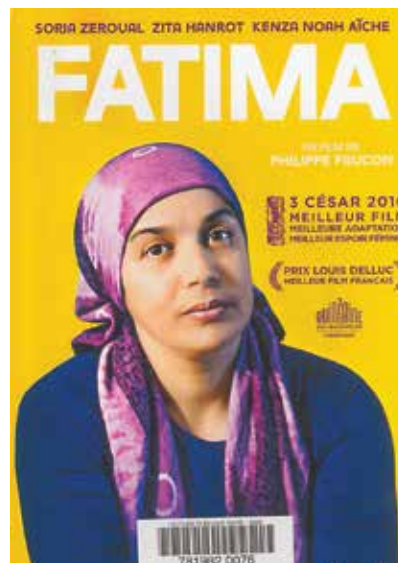
**Film**  
fiction

## THÉMATIQUE

**Immigration**  
**Vie en France**  
**Solitude**

## SITUATION DU PUBLIC

**Illettrisme / FLE**  
**Analphabétisme**



Ce film présente l'histoire de Fatima, une quadragénaire d'origine marocaine, et de ses deux filles. Alors qu'elle maîtrise mal le français, ses enfants eux parlent peu l'arabe. Cette barrière de la langue semble parfois lourde tant dans ses rapports aux autres que dans son rôle de mère ou sa vie professionnelle.

## INTÉRÊT DU DOCUMENT

Regard sur des thématiques d'actualité: l'insertion professionnelle des personnes d'origine étrangère, la double-culture des enfants issus de l'immigration, les relations parents-enfants à l'adolescence, l'immigration, l'apprentissage de la langue française.

# Human

Yann Arthus-Bertrand

France télévisions distribution, 2015

## GENRE

**Film**

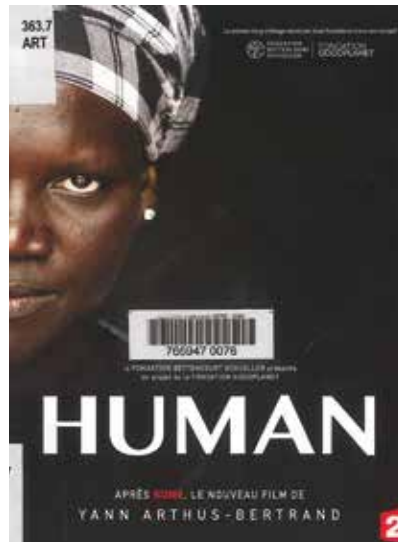
documentaire

## THÉMATIQUE

**Diversité  
Famille / Amour  
Sens de la vie**

## SITUATION DU PUBLIC

**Illettrisme / FLE  
Analphabétisme**



Ce documentaire est une œuvre multiculturelle, un savant mélange entre la nature et les hommes. Les divers témoins des quatre coins du monde évoquent la condition humaine et permettent de réfléchir au sens même de notre existence. Des récits de vies poignants d'amour, de haine, de violence, d'espoir, de tolérance, rehaussés par des images éblouissantes mises en musique.

## INTÉRÊT DU DOCUMENT

- Ouverture sur la diversité des cultures et les aspects universels de la vie
- Possibilité de ne pas visionner tout le documentaire en une seule fois, de sélectionner les interviews à visionner

# Atlas du monde

Éditions Amphio Limited  
(disponible chez Apple), 2015

## GENRE

**Application  
numérique**  
documentaire

## THÉMATIQUE

**Géographie  
Multiculturalisme**

## SITUATION DU PUBLIC

**Illettrisme / FLE  
Analphabétisme**



Un atlas interactif 3D pour découvrir les divers pays du globe. Chaque pays présente des éléments emblématiques des lieux : monuments, animaux, folklore, objets... Le texte est écrit et lu à voix haute. Des photos viennent alimenter la documentation écrite.

## INTÉRÊT DU DOCUMENT

- Pas ou peu de texte
- Lecture à voix haute via l'application
- Support d'échange permettant à chacun de parler d'un pays, d'où il vient

# Moi, j'attends

Davide Cali, Serge Bloch

France Télévisions (disponible chez Apple), 2013

## GENRE

**Application  
numérique**  
album

## THÉMATIQUE

**Cycle de la vie**  
**Temps qui passe**

## SITUATION DU PUBLIC

**Illettrisme / FLE**  
**Analphabétisme**



Il s'agit de la transposition numérique de l'album éponyme de Serge Bloch et Davide Cali (voir fiche 11).

L'histoire devient tactile et interactive. Le texte est lu par André Dussolier.

### INTÉRÊT DU DOCUMENT

- Lecture à voix haute via l'application
- Interactions lors de la lecture

### PROLONGEMENT POSSIBLE

Présenter l'ouvrage dans sa version papier

# fiche|43

## Storest

Éditions Pixel  
(disponible chez Apple), 2014

### GENRE

**Application  
numérique**

### THÉMATIQUE

**Consommation  
Achat**

### SITUATION DU PUBLIC

**Illettrisme  
Analphabétisme  
FLE**



Une application qui permet de faire ses courses virtuellement et de payer ses achats.

### INTÉRÊT DU DOCUMENT

- Travail sur la réalisation d'un acte d'achat
- Manipuler des pièces de monnaie et des billets virtuels (devise imaginaire)

### PROLONGEMENT POSSIBLE

Travailler avec les publics sur leurs postures de consommateur et les services de proximité.

• **Médiathèque départementale  
de l'Isère**

• **Saint-Martin-d'Hères**

• 1 rue Alfred Gueymard  
• 38400 Saint-Martin-d'Hères  
• [mediath@isere.fr](mailto:mediath@isere.fr)  
• 04 76 63 30 70

• **Bourgoin-Jallieu**

• 18 avenue Frédéric Dard  
• CS 90051, 38307 Bourgoin-Jallieu  
• [mediath@isere.fr](mailto:mediath@isere.fr)  
• 04 26 73 07 00

• **MDI** MÉDIATHÈQUE  
• DÉPARTEMENTALE  
• DE L'ISÈRE

• **Centre Ressources  
Illettrisme de l'Isère (IRIS)**

• 97 galerie de l'Arlequin  
• 38100 Grenoble  
• [cri38.iris@ireps-ara.org](mailto:cri38.iris@ireps-ara.org)  
• 04 76 40 16 00

